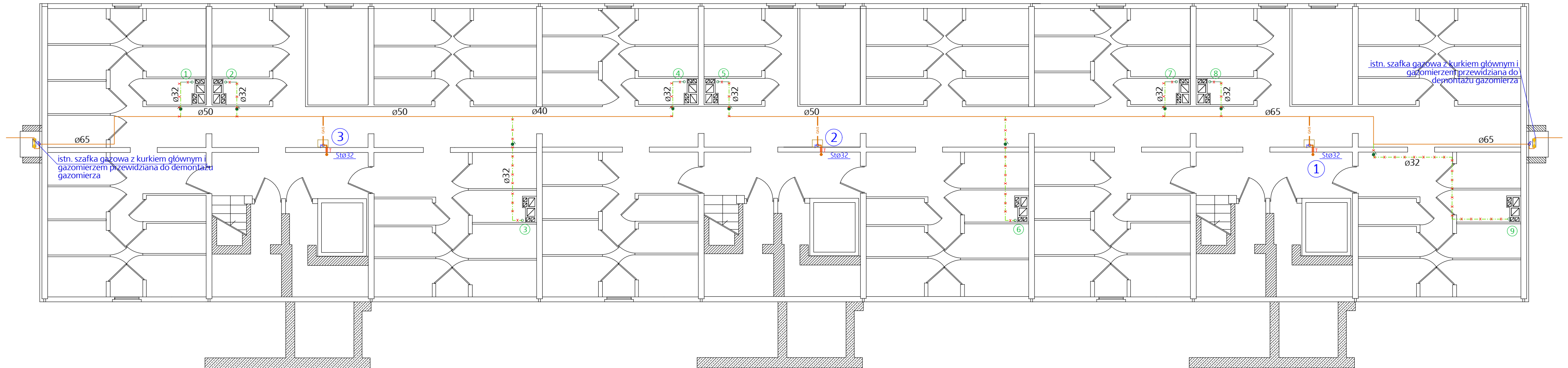





skala 1:100


skala 1:100



OZNACZENIA:

- (

- | | | |
|---|---|---------------------|
| - Wykonaną instalację gazową należy przytwierdzić na stałe do elementów konstrukcyjnych pomocy specjalnych uchwytów. |  | - instalacja gazu u |
| - Całość przewodów należy prowadzić wyłącznie po wierzchu ścian. Odległość rurociągów powinna wynosić min. 20 mm od ścian | | |
| - Przy wykonaniu instalacji gazowej należy prowadzić przewody w zależności od innych instalacji w następujący sposób : |  | - instalacja gazu p |
| - 15cm pod poziomymi przewodami c.o., | | |
| - 15cm nad poziomymi przewodami wod. – kan., | | |
| - 10cm od pionowych przewodów co., wod.–kan. i innych z wyjątkiem przew. elektrycznych, | | |
| - 20cm od równoległe prowadzonych przewodów telekomunikacyjnych, | | |
| - 60cm od iskrzących urządzeń elektr. umieszczonych poza wnękami, | | |
| - 10cm nad nieuszczelnionymi elektrycznymi puszkami elektrycznymi. |  | - tuleja ochronna |
| - Przewody gazowe mogą krzyżować się i mogą być prowadzone wzdłuż instalacji elektrycznej bez dodatkowych zabezpieczeń pod warunkiem, że będą leżeć nad nią. | | |
| Przewody gazowe nie mogą być prowadzone przez kanały dymowe, spalnicowe lub wentylacyjne, należy je prowadzić na tynku w odległości 2–3cm od ściany . | | |
| - Przejścia przewodu gazowego przez przegrody budowlane wykonać należy w tulejach ochronnych stalowych, przestrzeń między rurą a tuleją wypełnić masą plastyczną. | | |
| - Instalacja gazowa po jej wykonaniu winna być sprawdzona przez Wykonawcę następnie wypróbowana na szczelność. | | |
| - całość robót wykonaną zgodnie z obowiązującymi normami branżowymi , Rozporządzeniem Ministra Infrastruktury w sprawie warunków technicznych jakim powinny | | |
| podlegać budynki i ich użytkowanie (Dz.U.nr75 poz.690) , zaleceniami producentów urządzeń i sztuką budowlaną, | | |
| - wszelkie uzasadnione i uzgodnione zmiany do niniejszego projektu, należy wprowadzić do dokumentacji projektowej i do dziennika budowy z potwierdzeniem przez projektanta i kierownika budowy. | | |

TEMAT OPRAWIANIA:		PROJEKT BUDOWLANY	
ROZBIÓRKI I ROZBUDOWY WEWNĘTRZNEJ INSTALACJI GAZOWEJ ORAZ BUDOWY KANAŁÓW WENTYLACYJNYCH NA KLATKACH SCHODOWYCH BUDYNKU MIESZKALNEGO WIELORODZINNEGO			
JEDNOSTKA PROJEKTOWA:	PRACOWNIA PROJEKTOWO - USŁUGOWA ul. H.M.Sachsów 27, 20-381 Lublin tel. 603.648.348, e-mail: pracownia.td@op.pl		Thermo DESIGN Sp. z o.o. 
INWESTOR:	Spółdzielnia Mieszkaniowa "CZUBY" 20-538 Lublin, ul. Watykańska 6		LOKALIZACJA: Id.dz.066301_1.0030AR_E.7.24/21 20-531 Lublin, ul. Sympatyczna 3
TEMAT RYUNKU:	RZUT PIWNIC		NR RYS.: is02
PROJEKTANT w specjalności instalacyjnej w zakresie sieci, instalacji i urządzeń ciepłych, wentylacyjnych, gazowych, wodocigowych i kanalizacyjnych mgr inż. Tomasz Drzewicki LUB/0052/P00S/08		PODPIS:	SKALA: 1:100
SPRAWDZAJĄCY w specjalności instalacyjnej w zakresie sieci, instalacji i urządzeń ciepłych, wentylacyjnych, gazowych, wodocigowych i kanalizacyjnych mgr inż. Grzegorz Jung LUB/0177/PW0S/05		PODPIS:	BATA: 2024 04 marca